

3206: PPPoE の設定方法 (Windows 7/Windows Vista/XP)



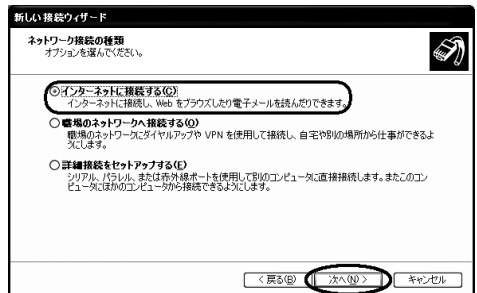
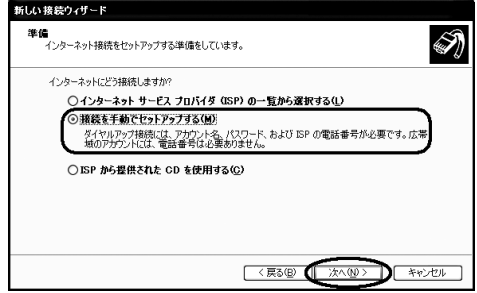
2015 年 4 月 1 日現在

以下の内容は Windows XP の画面で説明しています。

Windows 7、Windows Vista、をご利用の場合は、各項目の中の「◎Windows 7・Windows Vista の場合」を参照してください。

<p>手順 1</p> <p>パソコン画面左下の【スタート】ボタンをクリックし、【コントロールパネル】を選択します。</p> <p><u>◎Windows 7・Windows Vista の場合</u> 【スタート】ボタンは Windows のフラッグマークです。「スタート」という文字はありません。</p>	
<p>手順 2</p> <p>【コントロールパネル】画面の中の【ネットワークとインターネット接続】をクリックします。</p> <p><u>◎Windows 7・Windows Vista の場合</u> 【ネットワークとインターネット】をクリックします。</p>	
<p>手順 3</p> <p>【ネットワークとインターネット接続】画面の中の【ネットワーク接続】をクリックします。</p> <p><u>◎Windows 7 の場合</u> 【ネットワークと共有センター】をクリックします。</p> <p><u>◎Windows Vista の場合</u> 【ネットワークへの接続】をクリックします。</p>	

Aol.

<p>手順 4</p> <p>【ネットワーク接続】画面の左側にある【ネットワークタスク】の【新しい接続を作成する】をクリックします。</p> <p>◎Windows 7 の場合 画面中央の【新しい接続またはネットワークのセットアップ】をクリックします。</p> <p>◎Windows Vista の場合 画面下部の【接続またはネットワークをセットアップします】をクリックします。</p>	
<p>手順 5</p> <p>【新しい接続ウィザードの開始】画面が表示されますので、【次へ】ボタンをクリックします。</p> <p>◎Windows 7・Windows Vista の場合 この画面は表示されません。</p>	
<p>手順 6</p> <p>【ネットワーク接続の種類】画面が表示されますので、【インターネットに接続する】ラジオボタンを選択し、【次へ】ボタンをクリックします。</p> <p>◎Windows 7・Windows Vista の場合 【インターネットに接続します】を選択します。</p>	
<p>手順 7</p> <p>【準備】画面が表示されますので、【接続を手動でセットアップする】ラジオボタンを選択し、【次へ】ボタンをクリックします。</p> <p>◎Windows 7 の場合 この画面は表示されません。</p> <p>◎Windows Vista の場合 【新しい接続をセットアップします】を選択し、次の画面で【いいえ、新しい接続を作成します】を選択します。</p>	

<p>手順 8</p> <p>【インターネット接続】画面が表示されますので、【ユーザー名とパスワードが必要な広帯域接続を使用して接続する】ラジオボタンを選択し、【次へ】ボタンをクリックします。</p> <p>◎<u>Windows 7・Windows Vista の場合</u> 【ブロードバンド (PPPoE)】を選択します。</p>	
<p>手順 9</p> <p>【接続名】画面が表示されますので、【ISP名】に任意の名称を付け(例 : AOL)、【次へ】ボタンをクリックします。</p> <p>◎<u>Windows 7・Windows Vista の場合</u> この画面は表示されません。</p>	
<p>手順 10</p> <p>【インターネットアカウント情報】画面が表示されますので、AOL から発行されたユーザー名とパスワードを入力し、【次へ】ボタンをクリックします。</p> <div style="border: 1px solid black; padding: 5px; margin: 10px 0;"> <p>B フレッツ ID: xxxxxx@bf.aol.com 光ネクスト・プレミアム ID : xxxxxx@hp.aol.com フレッツ ID: xxxxxx@fa.aol.com パスワード(共通): 数字 10 桁</p> </div> <p>◎<u>Windows 7・Windows Vista の場合</u> 【ユーザー名】【パスワード】の下に、【接続名】欄があります。この欄に任意の名前を入力してください。 3つの欄を入力したら、画面右下の【接続】をクリックします。</p>	

Aol.

手順 11

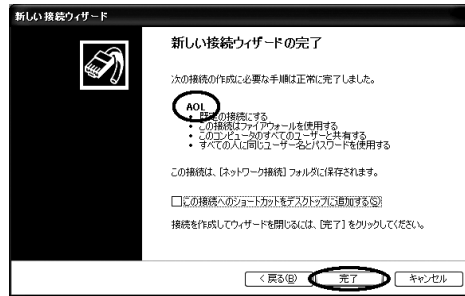
【新しい接続ウィザードの完了】画面が表示されますので、【この接続へのショートカットをデスクトップに追加する】をお好みに応じて設定し、【完了】ボタンをクリックします。

以上で設定は完了です。

◎Windows 7・Windows Vista の場合

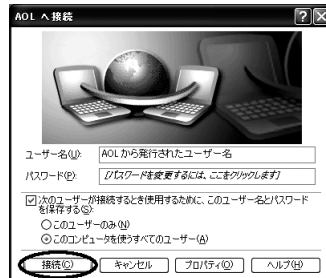
この画面は表示されません。
次回からの接続は以下のとおり行ってください。

パソコン画面左下のスタートボタン(フラッグマーク)をクリック→【接続先】を選択→手順 10 で作成した名前の接続先を右クリック→【接続】をクリック



手順 12

接続画面が表示されますので、【接続】ボタンをクリックし、インターネットに接続してください。



この情報サービスで提供される内容および番号は、事前の連絡なく変更されることがあります。

AOL メンバーサポートセンター
<http://support.aolservice.jp/>